

ATTENTION L'achat d'un titre d'accès aux pistes est obligatoire pour utiliser les pistes de ski de fond. Les pistes de fond sont sécurisées de 9h à 17h uniquement. Elles sont interdites aux piétons, lugeurs, raquettes et animaux.

AGY

Ski nordique

allChalets.com

Aiguille Verte

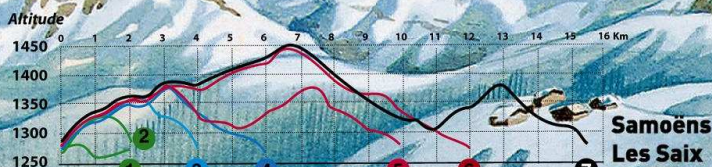
4121 m

Le Buet

3100 m

Mont Blanc

4810 m



La Croix des sept frères

- Salle hors sac - Toilettes
- Parking
- Caisse
- Ecole de ski
- Pente luge
- Point de vue
- Stade d'apprentissage
- Navette Agy/les Carroz d'Araches
- Poste de secours
- Piste très facile
- Piste facile
- Piste difficile
- Piste très difficile
- Espace raquette et pédestre
- 1 Le Pornet 2 km
- 2 La Borde 2 km
- 3 La petite Bleue 4,3 km
- 4 Les Charmettes 6 km
- 5 L'Artoche 12 km
- 6 Trécharde 10 km
- 7 Marville 15,5 km
- 9 Espace raquette et pédestre

Morillon
Les Esserts

1296m ▲

1335m ▲

1446m ▲

1320m ▲

1446m ▲

Les Carmettes

1415m ▲

Fimaloz

1370m ▲

1250m ▲
Les Flatières

La Borde

1330m ▲

1270m ▲

St Sigismond

950 m